

## Качество фотографии

### Фотографии должны быть:

- не более 6-ти месяцев давности
- 35-40 мм в ширину
- от макушки и верхней части плеч таким образом, чтобы ваше лицо занимало 70-80% фотографии
- с четким и ясным изображением
- высокого качества без помарок или линий сгиба.

### Фотографии должны:

- отображать Вас, глядящим прямо в камеру
- отображать естественный оттенок кожи
- иметь надлежащие яркость и контрастность
- быть напечатаны на высококачественной бумаге и в высоком разрешении

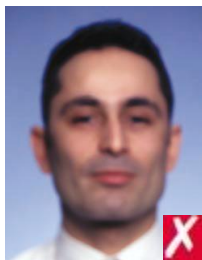
У фотографий, сделанных с помощью цифровой камеры, должно быть высокое качество цвета и бумаги.



слишком близко



слишком далеко



размытая



с помарками/измята



взгляд в сторону



неестественный  
оттенок кожи



слишком темная



слишком светлая



размытые цвета



пикселизованная



## Стиль и освещение

### Фотографии должны:

- иметь нейтральные цвета
- глаза должны быть открыты и ясно видны, волосы не должны закрывать глаза
- лицо должно смотреть в камеру прямо, а не из-за плеча (портретный стиль), глаза не прищурены, обе стороны лица четко видны
- фон должен быть однотонным и светлым
- освещение должно быть равномерным, на лице не должно быть теней, бликов от вспышки или красных глаз.



волосы закрывают глаза



глаза закрыты



портретный стиль



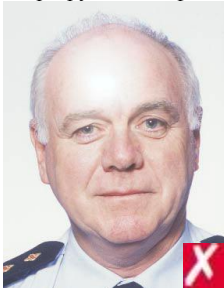
глаза прищурены



перегруженный фон



не отцентрировано



блики от вспышки на коже



красные глаза



тень за головой



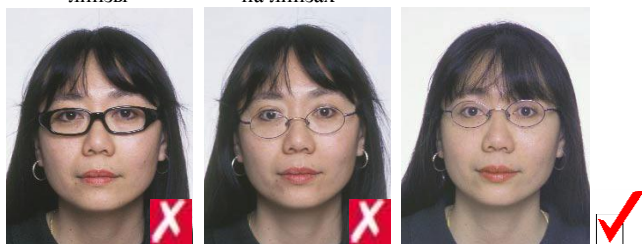
тень на лице





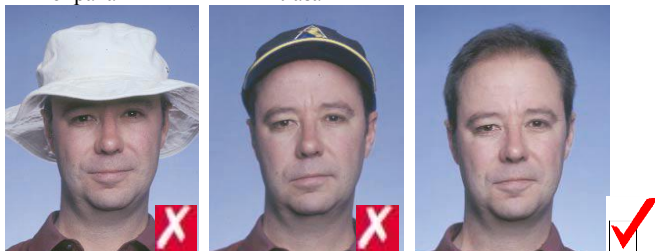
Тонированные линзы

блики от вспышки на линзах



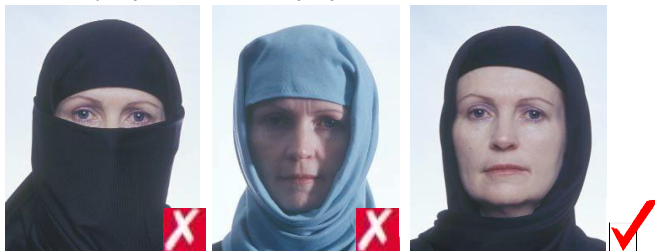
слишком массивная оправа

оправа закрывает глаза



в шляпе

в кепке



лицо закрыто

тени на лице



в кадре виден другой человек

рот открыт и игрушка слишком близко от лица

## Очки и головные уборы

### Если Вы носите очки:

- фотография должна четко отображать глаза, без бликов от вспышки на очках, не используйте тонированные линзы (по возможности, не фотографируйтесь в очках с массивной оправой - наденьте очки с более тонкой оправой, если они у Вас есть)
- убедитесь, что оправа не закрывает какую-либо часть глаз.

### Головные уборы:

- не допускаются, за исключением необходимых по религиозным соображениям, но черты лица от подбородка до верхней части лба, а также обе стороны лица, должны быть четко видны

## Выражение лица и окружение

### На фотографии должен быть:

- один человек (в кадре не должно быть: спинки стула, игрушек или других людей), смотрящий прямо в камеру с нейтральным выражением лица и закрытым ртом.